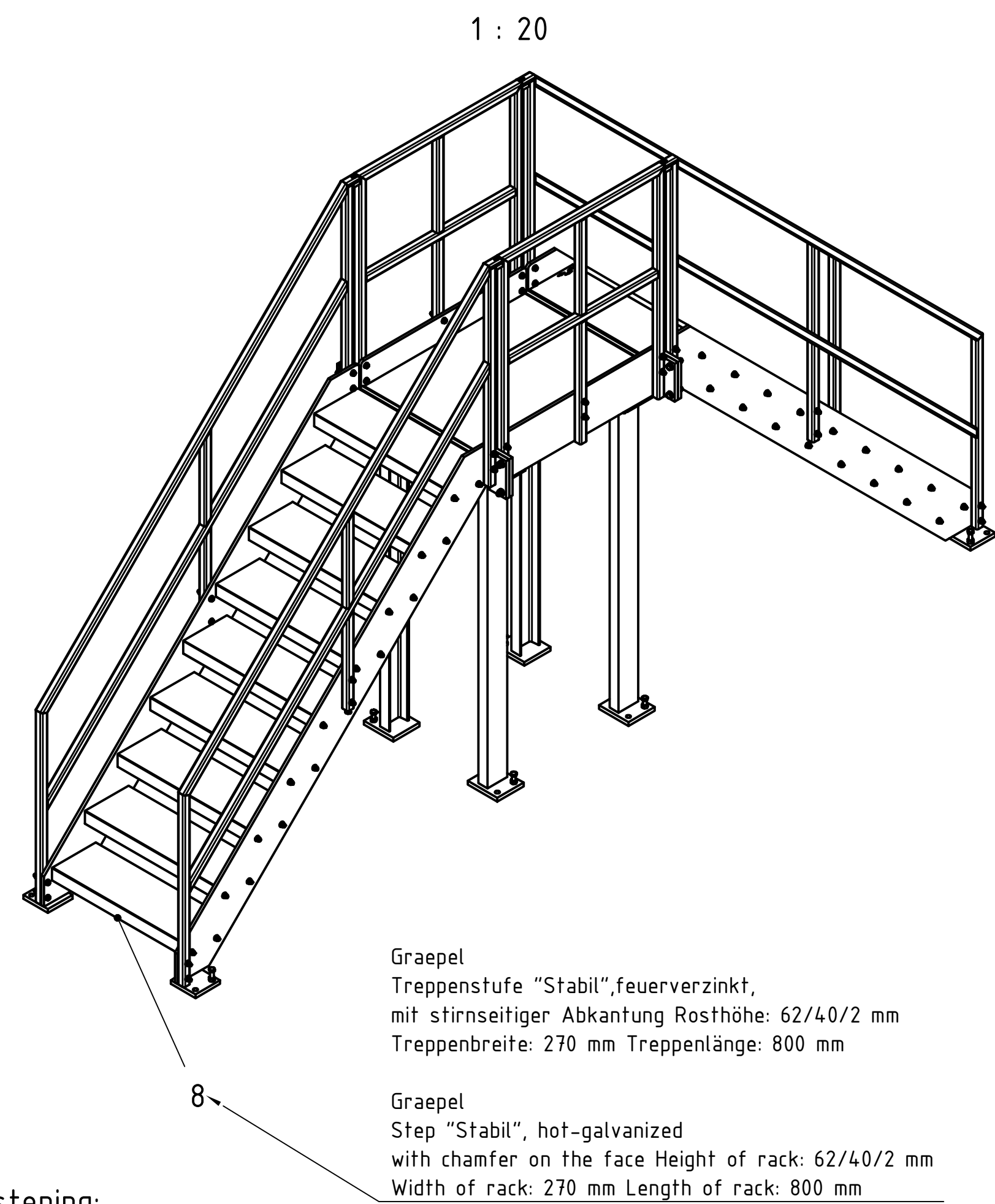
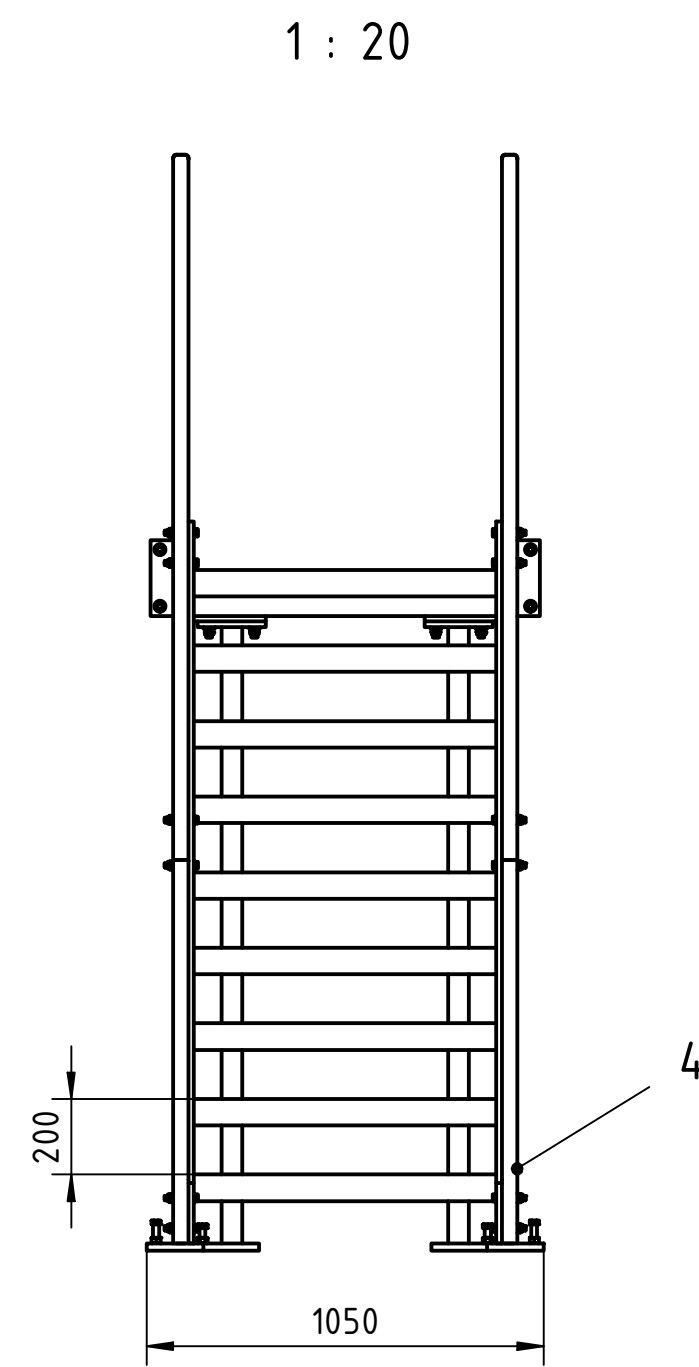
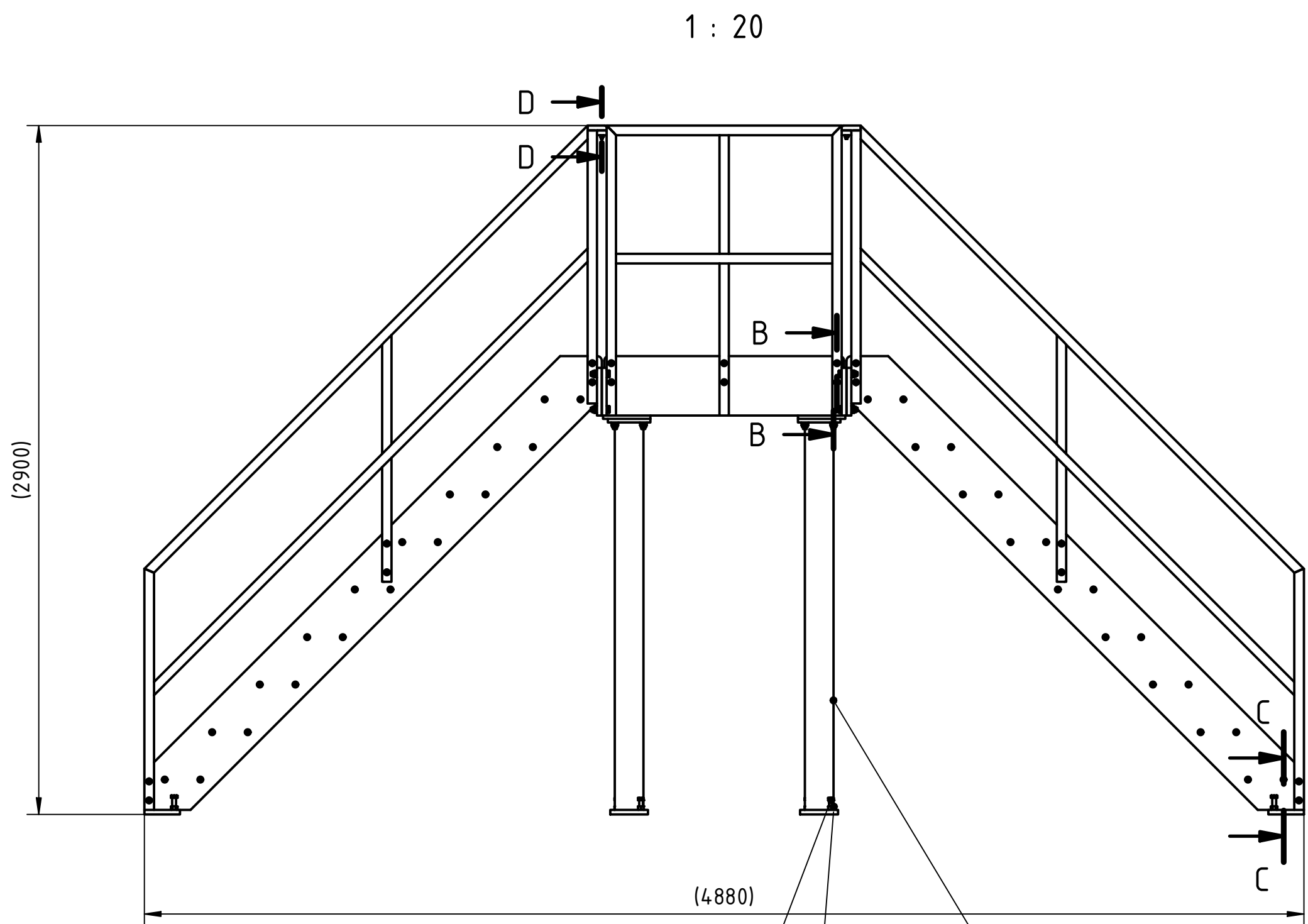


Für diese Zeichnung behalten wir uns alle Rechte vor / We reserve all rights to this drawing

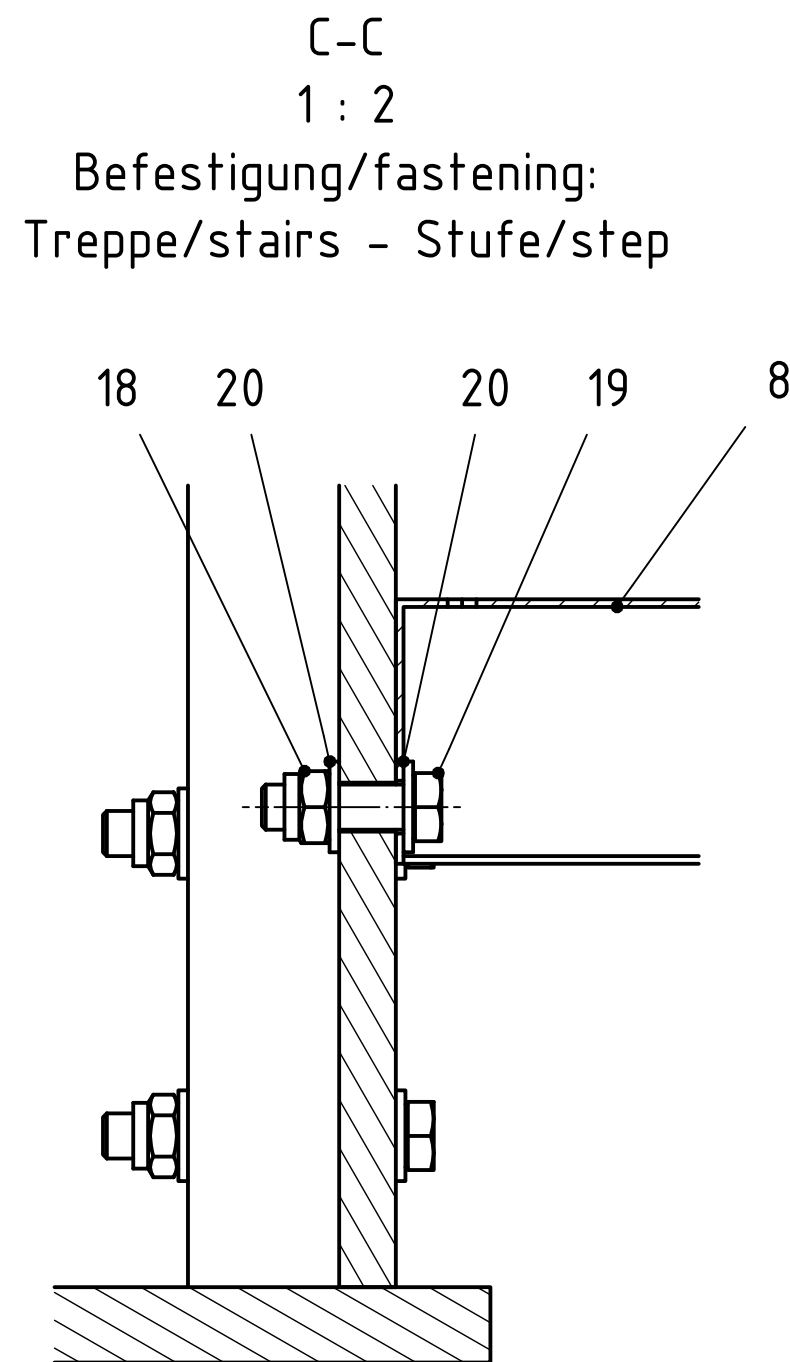
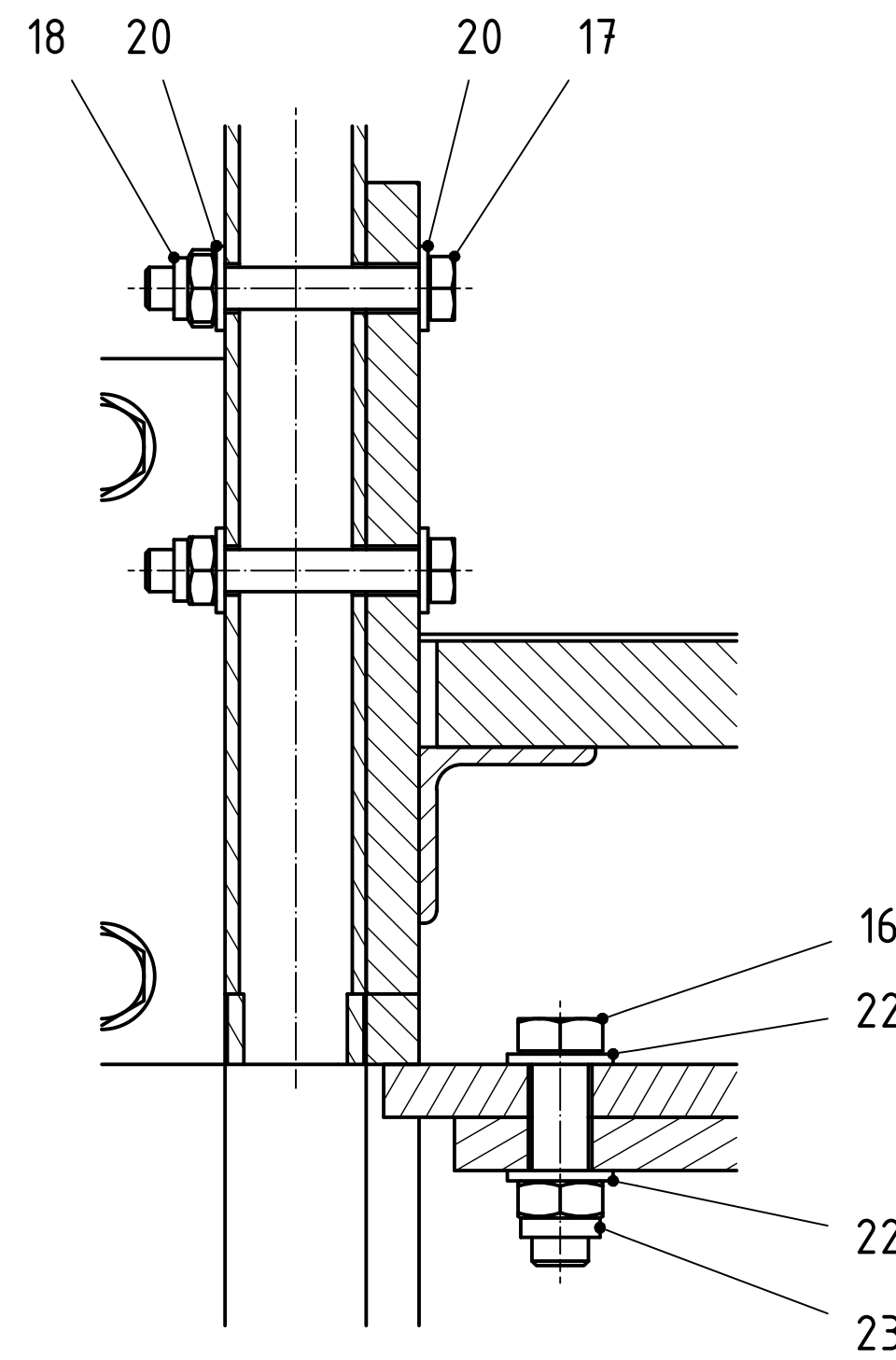
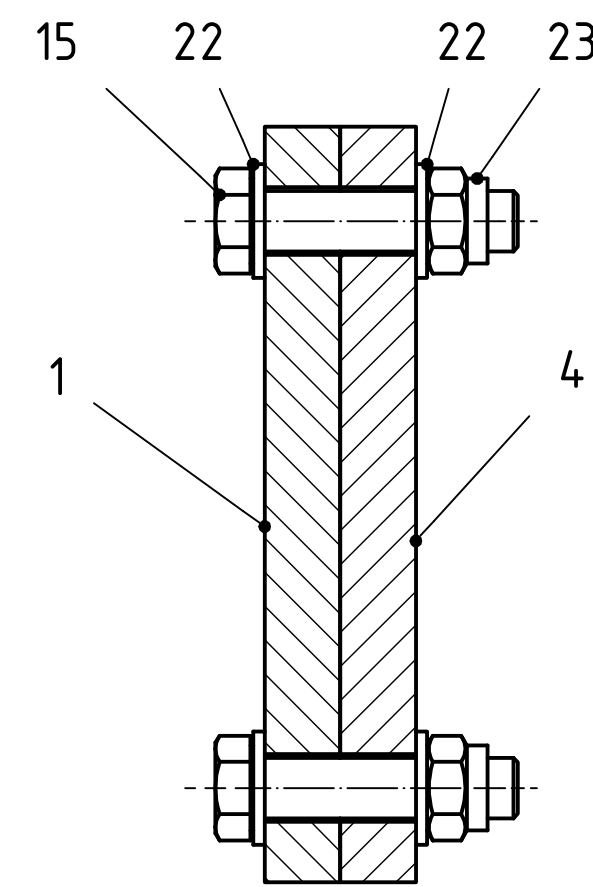


Graepel
Treppenstufe "Stabil", feuerverzinkt,
mit stirnseitiger Abkantung Rosthöhe: 62/40/2 mm
Treppenbreite: 270 mm Treppenlänge: 800 mm

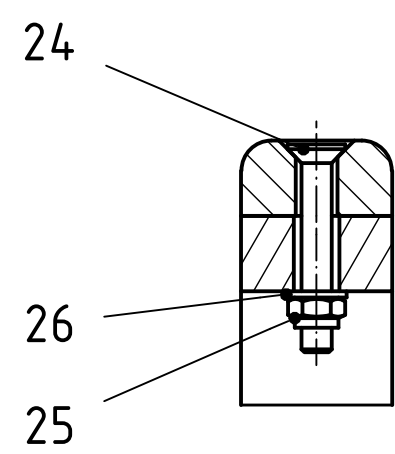
Graepel
Step "Stabil", hot-galvanized
with chamfer on the face Height of rack: 62/40/2 mm
Width of rack: 270 mm Length of rack: 800 mm

A-A
1 : 2
Befestigung/fastening:
Podest/platform - Treppe/stairs

B-B
1 : 2
Befestigung/fastening:
Podest/platform - Geländer/railing
Podest/platform - Stütze/support



D-D
1 : 2
Befestigung/fastening:
Geländer/railin - Geländer/railin



alle Schrauben fachgerecht gesichert
all bolts professionally secured

26	4	Scheibe ISO 7089 - 8 - Stahl	N0100125C08.40	ISO 7089	Stahl	0,007	
25	4	Sechskantmutter DIN 985 - M8	N0100985F08000	DIN 985	8 verz.	0,024	
24	4	Senkschraube ISO 10642 - M8x55 8.8	N0107991C08055	ISO 10642	8.8	0,096	
23	24	Sechskantmutter DIN 985 - M16 8 verz.	N0100985F16000	DIN 985	8 verz.	0,922	
22	48	Scheibe ISO 7089 - 16 Stahl	N0100125C17001	ISO 7089	Stahl	0,542	
21	8	Sechskantmutter ISO 4032 - M16	N0100934C16000	ISO 4032	8	0,316	
20	216	Scheibe ISO 7089 - 12 Stahl	N0100125C13001	ISO 7089	Stahl	1,355	
19	72	Sechskantschrauben mit Ganzgewinde ISO 4017 - M12 x 40	N0100933C12040	ISO 4017	8.8	3,71	
18	108	Sechskantmutter DIN 985 - M12	N0100985F12000	DIN 985	8 verz.	2,042	
17	36	Sechskantschrauben mit Ganzgewinde ISO 4017 - M12 x 80	N0100933C12080	ISO 4017	8.8	3,133	
16	20	Sechskantschrauben mit Ganzgewinde ISO 4017 - M16 x 60	N0100933C16060	ISO 4017	8.8	2,656	
15	12	Sechskantschrauben mit Ganzgewinde ISO 4017 - M16 x 70	N0100933C16070	ISO 4017	8.8	1,783	
9	4	Klemme B für Gitterrost	M18B0531-8001		S355JR	0,2	
8	18	Treppenstufe "Stabil" 62/40/2 mm x 800	M180622027002		St. verz.	103,358	
5	4	Stütze	Z24013AF14.005		Diverse	119,699	
4	2	Treppe	Z24013AF14.004		S355JR	235,068	
3	2	Treppe	Z24013AF14.003		S355JR	235,068	
2	1	Gitterrost	Z24013AF14.002		St. verz.	11	
1	1	Podest	Z24013AF14.001		S355JR	182,083	
Lfd. Nr./Ser.#	Stück/Quart.	Bezeichnung/Title	Arbeits-Nr./Item-No.	DWG-Type	Werkstoff/Material	Gewicht/Weight	Bemerkung/Note

Ver./Rev.	Bezeichnung/Title	Datum/Date	Name
Änderungsverlauf/Revision history			
Kundenartikelnr./Verbaueung Customer Item number/Usage			
Zulässige Abweichungen Permissible general tolerances DIN ISO 2768-mK Kanten/Edges SIZE ISO 14.045 ISO 8015			
Schutzvermerk beachten Observe copyright ISO 16116 Kanten/Edges SIZE ISO 14.045 ISO 8015			
Werkstoff/Material			
Fertiggewicht Finished weight			
903,064 kg			

Bültmann Partners in know-how +49 2394 18-0 www.builtmann.com		Bezeichnung/Title/Denomination/Denomination/ Treppe stair escalier escalera Zeichnungs-Nr./Drawing No. B24013AF14.000		Anspruchpartner Contact person Freigegeben Released Angelegt Created Revision		Datum Date 03.06.2025 23.05.2025		Name Name TF TF		Blatt Sheet 1	
Modell: 60144691.dwg		Ursprung		0		1		Blätter Sheets		1	